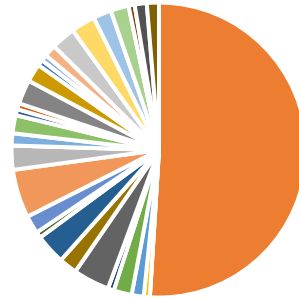


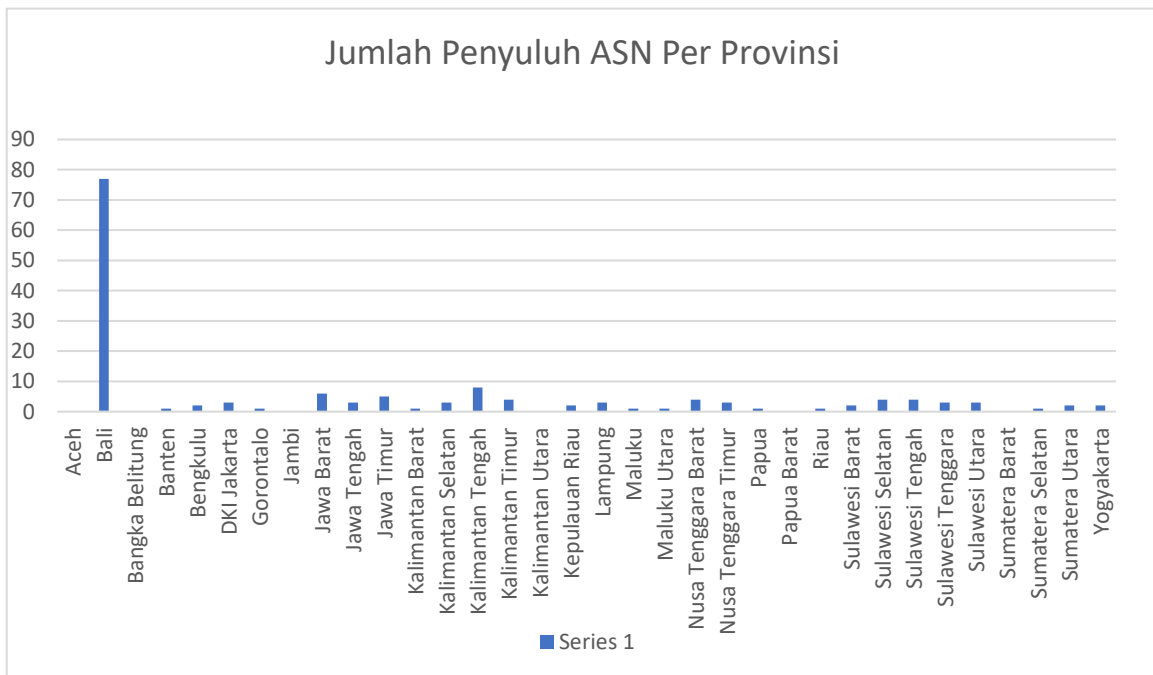
NO	PROVINSI	Jumlah
1	Aceh	0
2	Bali	77
3	Bangka Belitung	0
4	Banten	1
5	Bengkulu	2
6	DKI Jakarta	3
7	Gorontalo	1
8	Jambi	0
9	Jawa Barat	6
10	Jawa Tengah	3
11	Jawa Timur	5
12	Kalimantan Barat	1
13	Kalimantan Selatan	3
14	Kalimantan Tengah	8
15	Kalimantan Timur	4
16	Kalimantan Utara	0
17	Kepulauan Riau	2
18	Lampung	3

NO	PROVINSI	Jumlah
19	Maluku	1
20	Maluku Utara	1
21	Nusa Tenggara Barat	4
22	Nusa Tenggara Timur	3
23	Papua	1
24	Papua Barat	0
25	Riau	1
26	Sulawesi Barat	2
27	Sulawesi Selatan	4
28	Sulawesi Tengah	4
29	Sulawesi Tenggara	3
30	Sulawesi Utara	3
31	Sumatera Barat	0
32	Sumatera Selatan	1
33	Sumatera Utara	2
34	Yogyakarta	2
TOTAL		151

Jumlah Penyuluh ASN Per Provinsi



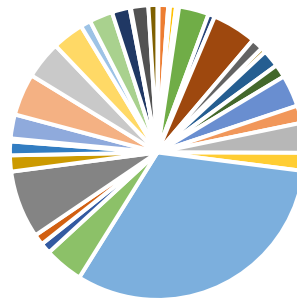
Jumlah Penyuluh ASN Per Provinsi



No	Kode Wilayah	Provinsi	Jumlah
1	11	Aceh	2
2	12	Sumatera Utara	16
3	13	Sumatera Barat	3
4	14	Riau	10
5	15	Jambi	5
6	16	Sumatera Selatan	50
7	17	Bengkulu	11
8	18	Lampung	74
9	19	Kep. Bangka Belitung	20
10	21	Kep. Riau	8
11	31	DKI Jakarta	29
12	32	Jawa Barat	22
13	33	Jawa Tengah	53
14	34	DI Yogyakarta	29
15	35	Jawa Timur	50
16	36	Banten	30
17	51	Bali	486
18	52	NTB	65

19	53	NTT	18
20	61	Kalimantan Barat	18
21	62	Kalimantan Tengah	113
22	63	Kalimantan Selatan	27
23	64	Kalimantan Timur	23
24	65	Kalimantan Utara	5
25	71	Sulawesi Utara	40
26	72	Sulawesi Tengah	70
27	73	Sulawesi Selatan	63
28	74	Sulawesi Tenggara	53
29	75	Gorontalo	17
30	76	Sulawesi Barat	39
31	81	Maluku	30
32	82	Maluku Utara	2
33	91	Papua	29
34	92	Papua Barat	15
Jumlah			1.525

Jumlah Penyuluh Non ASN Per Provinsi



Jumlah Penyuluh Non ASN Per Provinsi

